



Eiriolaeth Gwrth-hiliaeth mewn Llyfrgelloedd yng Nghymru

Hyfforddiant Gwrth-hiliaeth Cynhwysfawr

Darparu modiwlau hyfforddiant hunan-gyfeiriedig i lyfrgellyddion a staff sy'n meithrin dealltwriaeth drylwyr o hiliaeth sefydliadol a'i heffaith ar arferion llyfrgelloedd, gan eu gosod fel asiantau newid gwybodus.



Rhaglenni Cymunedol Seiliedig ar Ddata

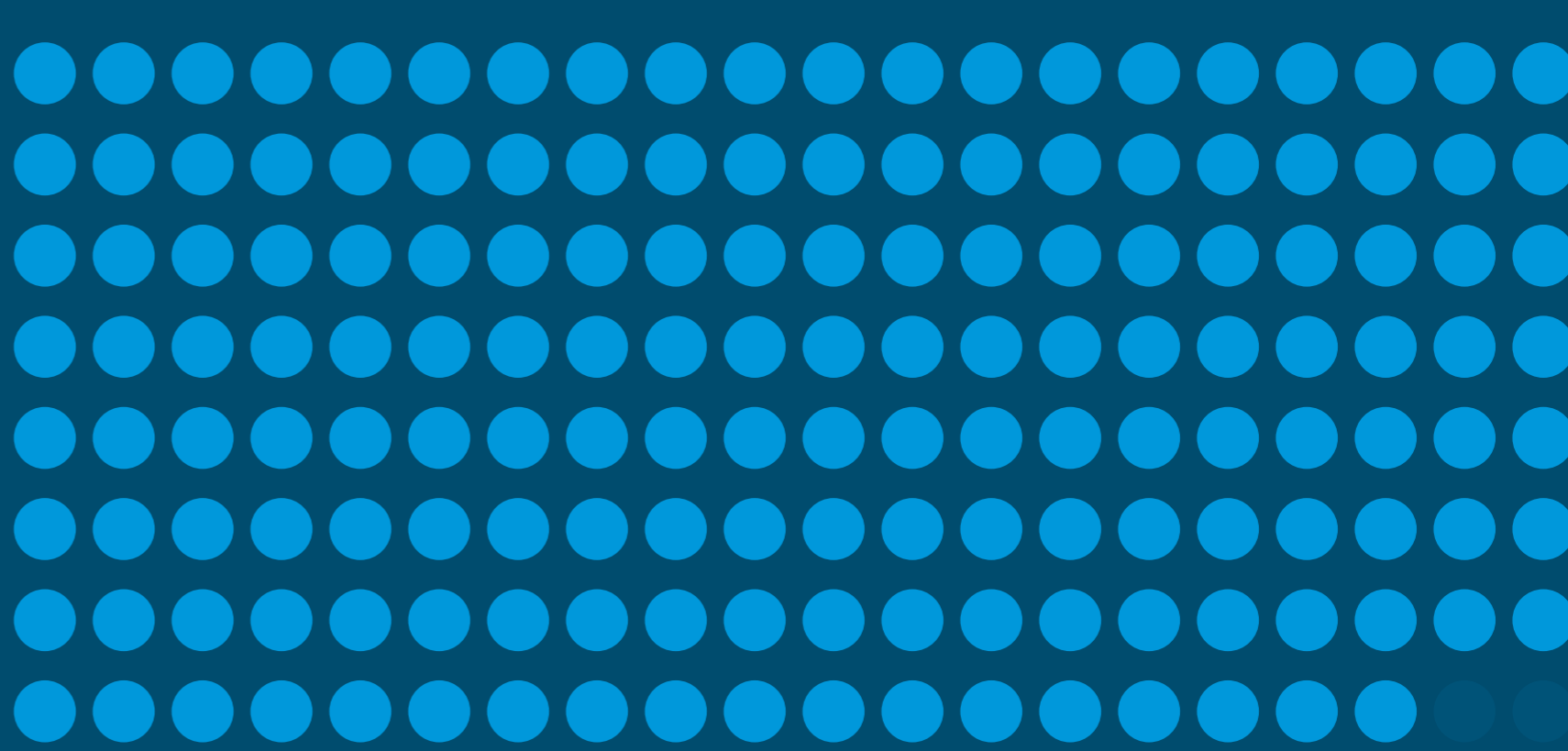
Casglu adborth gan noddwyr amrywiol a chymunedau i lywio datblygiad rhaglenni cynhwysfawr a diddorol, gan sicrhau eu bod yn cyd-fynd â diddordebau ac anghenion cymunedau ethnig lleiafrifol.



DILYSEBU

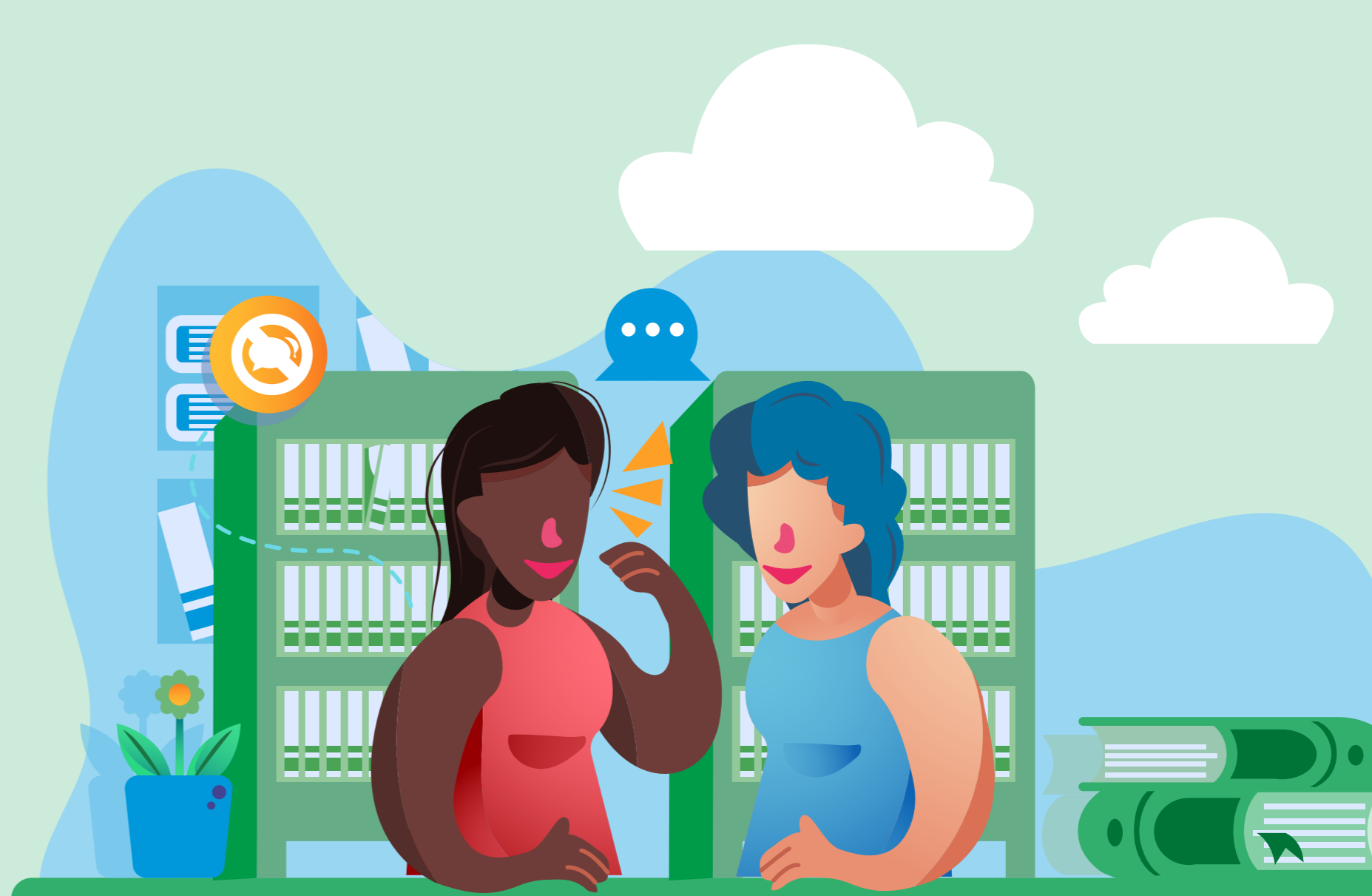
Mynd i'r Afael â Rhagfarn Anymwybodol

Dangosodd astudiaeth Hamer ar brofiadau unigolion yng Nghymru bod **158 o ymatebion** yn datgelu darpariaeth gwasanaeth annheg yn seiliedig ar ragfarn, gan effeithio ar ddefnyddwyr gyda henwau Affricanaidd Du a Gogledd Asiaidd fwyaf. Nod y cynllun gweithredu hwn yw mynd i'r afael â lleihau'r mathau hyn o ragfarn.



Partneriaethau Strategol a Chydweithredu

Meithrin cynghrair draws-sefydliadol a phartneriaethau cydweithredol i rannu arferion gorau, gwybodaeth, ac adnoddau, gan hyrwyddo twf a arloesedd cydweithredol mewn arferion gwrth-hiliaeth yn y sector llyfrgell.



DILYSEBU

Darparu Gwasanaeth Cyfartal

Dangos astudiaeth Hamer fod defnyddwyr â henwau di-Saesneg o gefndir Du, Asiaidd, neu leiafrif ethnig yn wynebu **microagresiwn** a **gwasanaeth annheg** yn y llyfrgelloedd. Drwy fynd i'r afael â rhagfarn anwybyddus, gallwn sicrhau bod pawb yn cael triniaeth deg a pharchus.



Microagresiwn



Gwasanaeth Annheg

Curadu Casgliadau Cynhwysol

Cynnal archwiliadau i nodi bylchau mewn casgliadau llyfrgelloedd, gan geisio adnoddau'n weithredol gan awduron a chyhoeddwyd ethnig lleiafrifol, a gwella casgliadau i gynrychioli safbwyntiau a phrofiadau amrywiol yn well.



Ymwybyddiaeth Gyhoeddus ac Ymgysylltu â Rhanddeiliaid

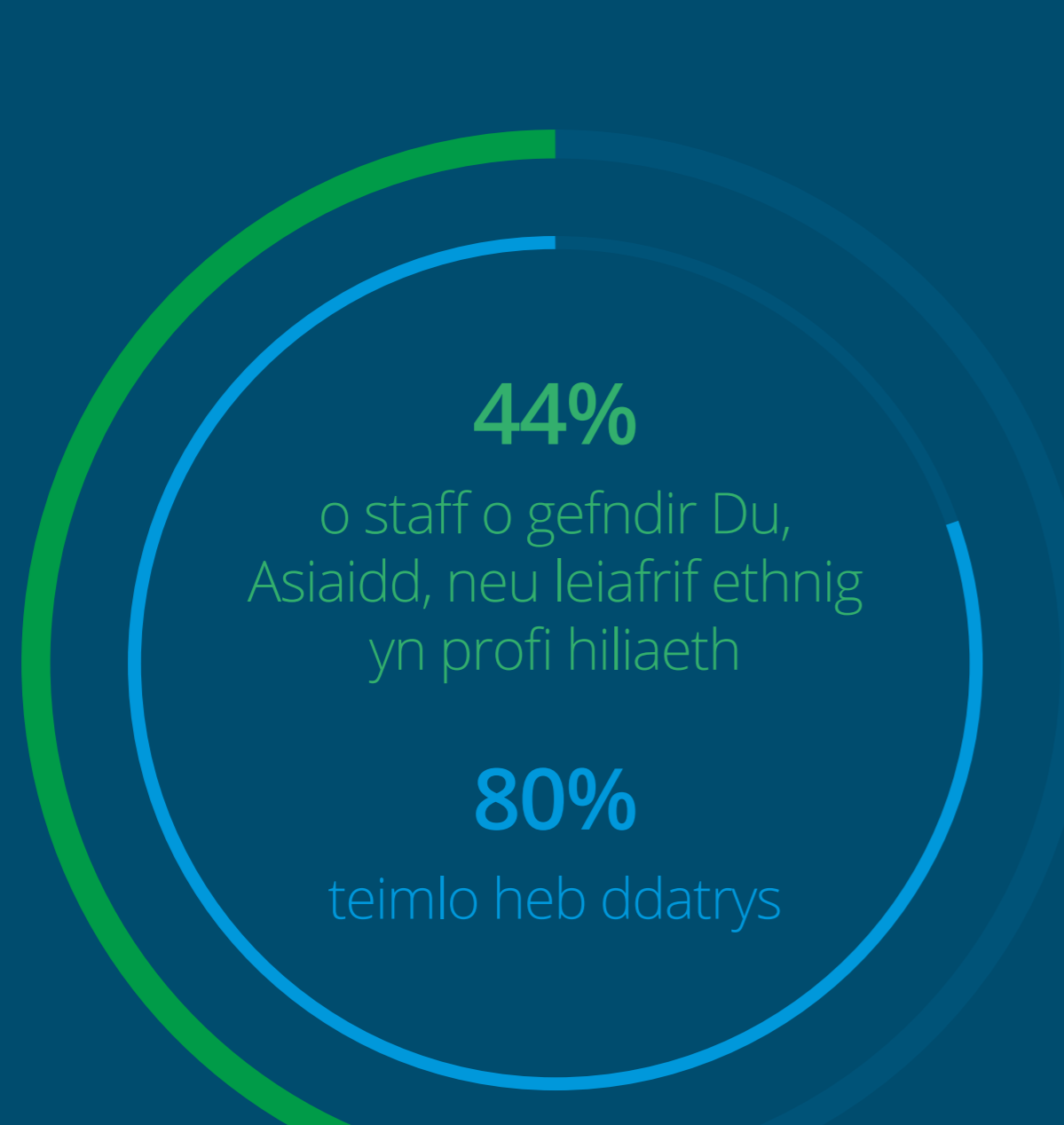
Hyrwyddwch fentrau gwrth-hiliaeth trwy drefnu digwyddiadau ac ymgyrchoedd sy'n ymgysylltu â phenderfynwyr allweddol, aelodau'r llywodraeth leol, a staff uwch llyfrgelloedd, gan ddangos effaith amlwg yr ymdrechion hyn ar les a chynhwysiant y gymuned.



DILYSEBU

Trechu Hiliaeth

Canfu astudiaeth Ishaq a Hussain fod **44%** o staff o gefndir Du, Asiaidd, neu leiafrif ethnig yn profi hiliaeth, gyda **80%** yn teimlo heb ddatrys ar ôl adrodd. Nod ein cynllun gweithredu yw creu amgylchedd diogel a chefnogol.



DILYSEBU

Dyhead Gyrfa

Mae cynorthwyyr llyfrgell o gefndir Du, Asiaidd, neu leiafrif ethnig yn aml yn cael mynediad **cyfyngedig i gyfleoedd hyfforddiant a datblygiad**, gan wystro eu twf gyrfa. Nod ein cynllun yw darparu cyfleoedd cyfartal ar gyfer dyhead gyrfa.



Hyfforddiant



Datblygiad